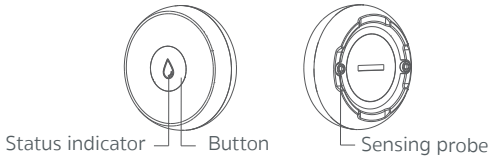


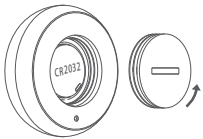
Water leakage sensor

• Product Description

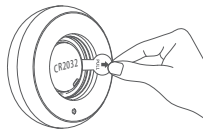


• Network Configuration

1. Power on the product.



Insert a thin blade or coin into the slot on the battery cover and rotate it counterclockwise to open the battery cover.

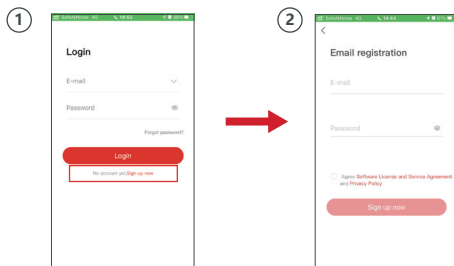


Remove the battery insulation film to power on the product and close the battery cover.

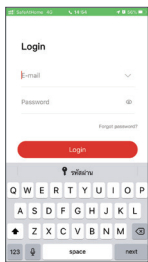
• Start with an app

Download and install the True Smart Living APP to your mobile phone and register account.

- If you never use App True smart Living Press sign up now. to create account.

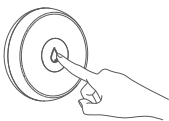


- If you already have an account please Login.



Tips:

press the button for 5 seconds, the green indicator flashes into the distribution network state, and add the equipment to the distribution network.

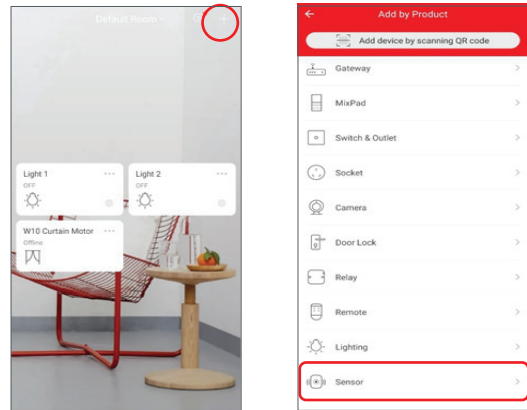


Use a pin to press and hold the button for 5s.

Press and hold the button for 5s to 10s to make the product enter the network configuration mode. When you press the button, the status indicator should be steady green. When you press and hold the button for 5s, the status indicator turns off. When the status indicator is off, release the button to configure the network and wait about 20s for the product to enter the network configuration mode. During this process, the status indicator blinks green (it may blink irregularly).

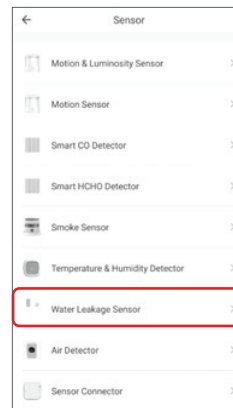
After the product enters the network configuration mode, the status indicator will be steady green for 5s and the product will report its status. If the product fails to enter the network configuration mode, the status indicator is off.

• How to Add Device Emergency button

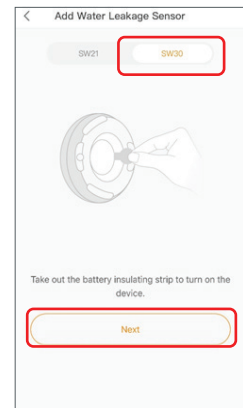


1. Press +

2. Select Sensor.



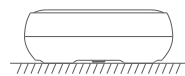
3. Select Water leakage sensor



4. Select SW30 and press Next.

• Installation Instructions

Directly place the product in the target position.area.



Bottom view

• Technical Parameters

| | |
|------------------------|---------------------------------------|
| Wireless Technology | Zigbee |
| Working Voltage | 3V (CR2032 battery) |
| Transmission Frequency | 2.4 GHz |
| Working Temperature | -10°C to +55°C |
| Undervoltage Alarm | Supported |
| Battery Lifespan | More than one year (20 times per day) |
| Detection Method | Water sensor probe |
| Dimensions | φ50 mm x 16 mm |

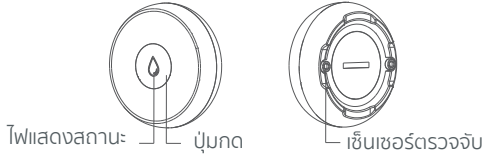
User Manual.

คู่มือการใช้งานอุปกรณ์



Water leakage sensor

• รายละเอียดอุปกรณ์



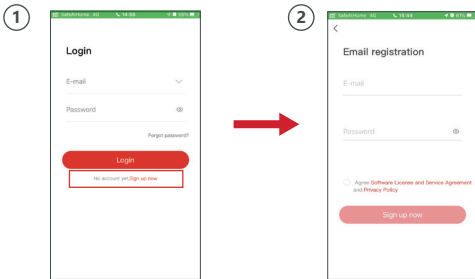
• การกำหนดค่าเครื่องช่วย

1. เปิดใช้งาน

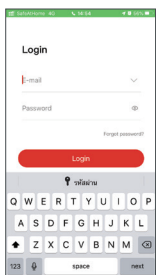


• วิธีการใช้งาน

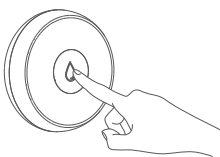
- ดาวน์โหลด APP True Smart Living - กรณีไม่เคยใช้สมัคร Account โดยการกดที่ Sign up now. และกรอกข้อมูลให้เรียบร้อย



- กรณีเคยใช้แล้วให้ Login เข้า APP True Smart Living



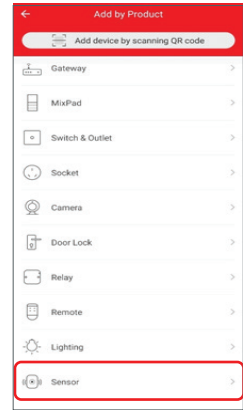
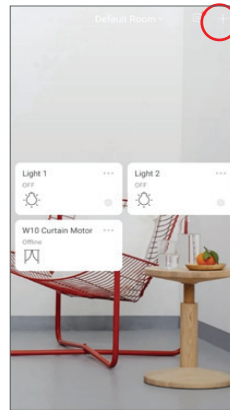
คำแนะนำ
กดปุ่ม 5 วินาทีไฟแสดงสถานะสีเขียวจะกะพริบ จากนั้นให้ทำการเพิ่มอุปกรณ์ลงไป



กดปุ่มค้างไว้ 5 วินาที

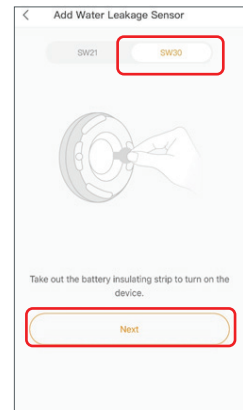
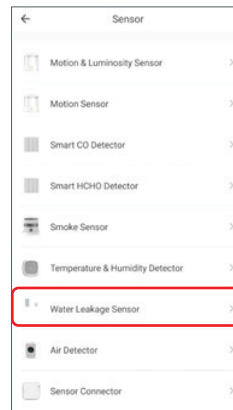
Tips:
กดปุ่มค้างไว้เป็นเวลา 5 วินาทีถึง 10 วินาทีเพื่อให้อุปกรณ์เข้าสู่โหมดการตั้งค่า เมื่อกดปุ่มไฟแสดงสถานะจะเป็นสีเขียวค้าง
เมื่อกดปุ่มค้างไว้เป็นเวลา 5 วินาทีไฟแสดงสถานะจะดับ
เมื่อสถานะไฟแสดงสถานะดับ รอประมาณ 20 วินาที
เพื่อเข้าสู่โหมดการกำหนดการตั้งค่า ระหว่างนี้ไฟแสดงสถานะจะกะพริบเป็นสีเขียว (อาจจะพริบไม่สม่ำเสมอ)

• วิธีการ add Emergency button



1. เลือกเครื่องหมาย +

2. เลือก Sensor

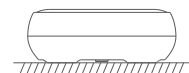


3. เลือก Water leakage sensor

4. เลือกรุ่น SW30 แล้วกด Next

• วิธีการติดตั้ง

วางอุปกรณ์ในตำแหน่งที่ต้องการ



มุมมองด้านข้าง

• ข้อมูลทางเทคนิค

| | |
|----------------------|-----------------------------|
| สัญญาณไร้สาย | Zigbee |
| แหล่งจ่ายไฟ | 3V (แบตเตอรี่ CR2032) |
| ความถี่ในการส่ง | 2.4 GHz |
| อุณหภูมิที่ทำงานปกติ | -10°C to +55°C |
| สัญญาณเตือนแรงดันตก | Supported |
| อายุการใช้งาน | มากกว่า 1 ปี (20 ครั้ง/วัน) |
| วิธีการตรวจจับ | กดปุ่ม |
| ขนาด | φ50 mm x 16 mm |