

วิธีการติดตั้ง

KUDOS

Door Knob



Part



มือจับด้านใน

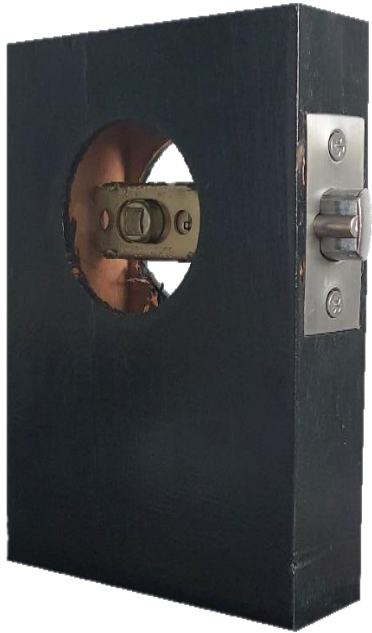
มือจับด้านนอก

เกลียวคอนเนคเตอร์ตัวยาวสำหรับประตูหนา 60 mm.

เกลียวคอนเนคเตอร์ตัวสั้นสำหรับประตูหนา 35-50 mm.

การติดตั้ง มี 3 Part 16 ขั้นตอน

Part#1 ลึนลูกบิด ขั้นตอนที่ 1



Part#2 ตัวมือจับด้านนอก
ขั้นตอนที่ 2-4



Part#3 ตัวมือจับด้านใน
ขั้นตอนที่ 6-10



ขั้นตอนที่ 1 จุดสังเกตการใส่ลิ้นลูกบิดจะด้วยกันมี 2 แบบ

แบบที่ 1 สำหรับประตูแบบเปิดผลักออกจากตัวหรือเปิดเข้าด้านในห้องให้ใส่ลิ้นลูกบิดด้านที่มีเดือยกันงัดหันเข้าข้างในห้อง ทิศทางในรูปตามลูกศรชี้

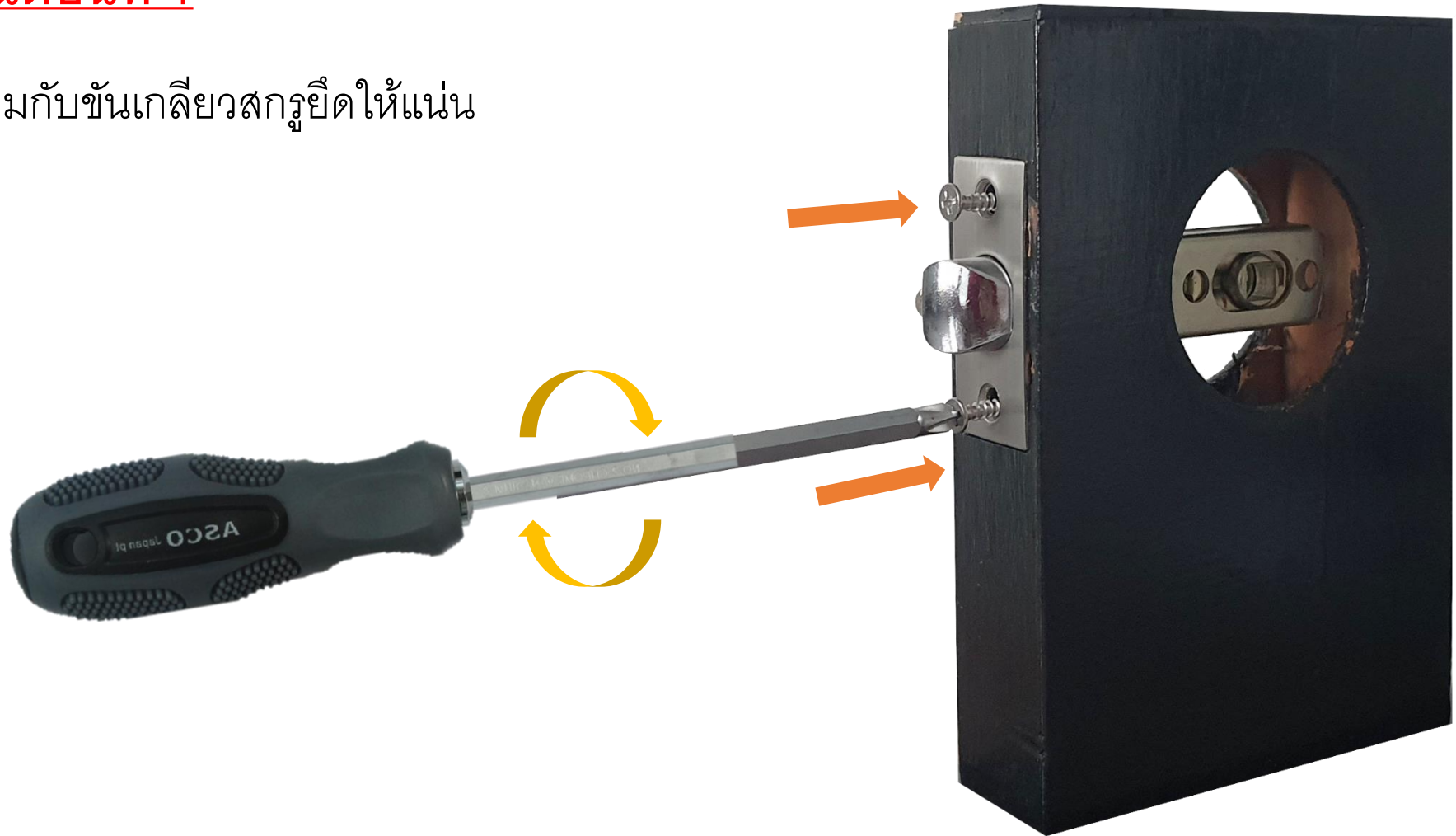


แบบที่ 2 สำหรับประตูแบบเปิดดึงเข้าหาตัวหรือเปิดออกด้านนอกห้องให้ใส่ลิ้นลูกบิดด้านที่มีเดือยกันงัดหันเข้าข้างในห้อง ทิศทางในรูปตามลูกศรชี้



ขั้นตอนที่ 1

ใส่ลึนลูกบิดให้ พร้อมกับขันเกลียวสกรูยึดให้แน่น



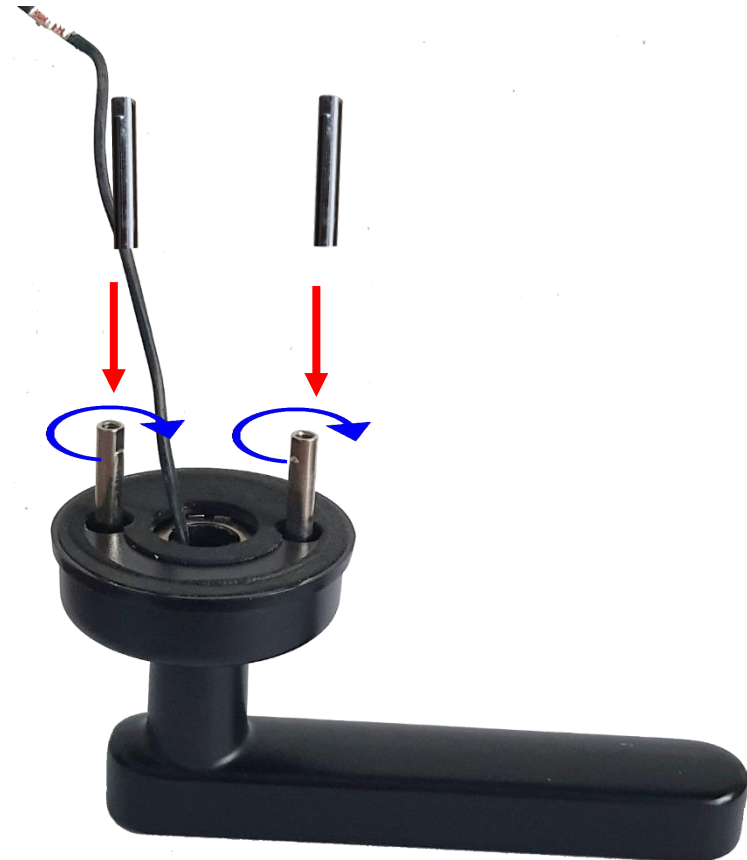
Part#2 การติดตั้งมือจับด้านนอกประตู



Part#2 การติดตั้งตัวลูกบิดด้านนอกประตู

ขั้นตอนที่ 2

ใส่เกลียวคอนเน็คเตอร์ตามความหนาของประตู
ทั้งสองตัวพร้อมทั้งขันให้แน่น



Part#2 การติดตั้งตัวลูกบิดด้านนอกประตู

ขั้นตอนที่ 3

ใส่สายไฟเข้ากับแกนหมุน
ปรับแกนแกนหมุนให้เข้าล็อกกับช่อง
เสียบแกนหมุนตามทิศทางของลูกศร



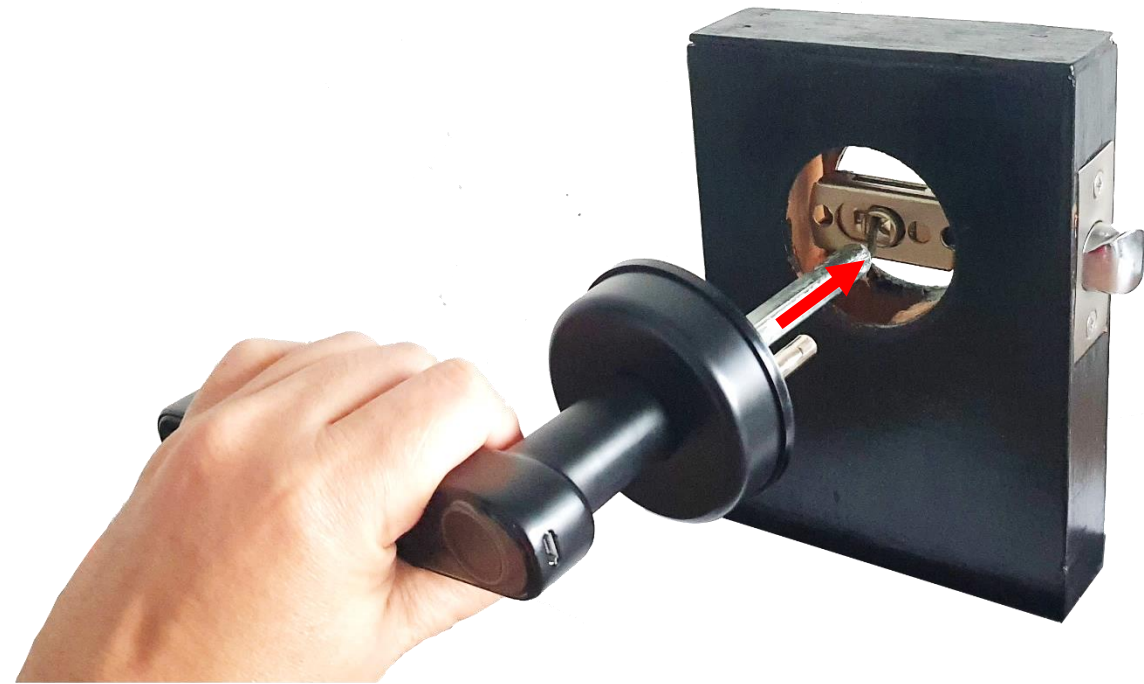
** ในคู่มือไม่มีระบุว่ารูสี่เหลี่ยมต้องหันไปด้านใด



Part#2 การติดตั้งตัวลูกบิดด้านนอกประตู

ขั้นตอนที่ 4 (ด้านนอกประตู)

สอดปลายสายไฟพร้อมกับแกนหมุน
เข้ากับช่องรับที่แกนลูกบิด



ด้านนอกประตู



ด้านในประตู

Part#3 การติดตั้งตัวลูกบิดด้านนอกประตู

ขั้นตอนที่ 5 (ด้านในประตู)

ถอดรางถ่านใช้ประแจหกเหลี่ยมที่แถมให้ไปขันน็อต

ฝางครอบรางถ่านออก

ใส่ถ่านอัลคาไลน์ขนาด AAA 4 ก้อน

เข้ากับรางถ่านของ ตามรูป

Alkaline 4 AAA



**เพื่อการใช้งานที่เต็มประสิทธิภาพควรต้องใช้ถ่านอัลคาไลน์คุณภาพสูง
ไม่แนะนำให้ใช้ถ่านที่มีคุณภาพต่ำอาจก่อให้เกิดการใช้งานลิคที่ไม่เต็ม
ประสิทธิภาพได้



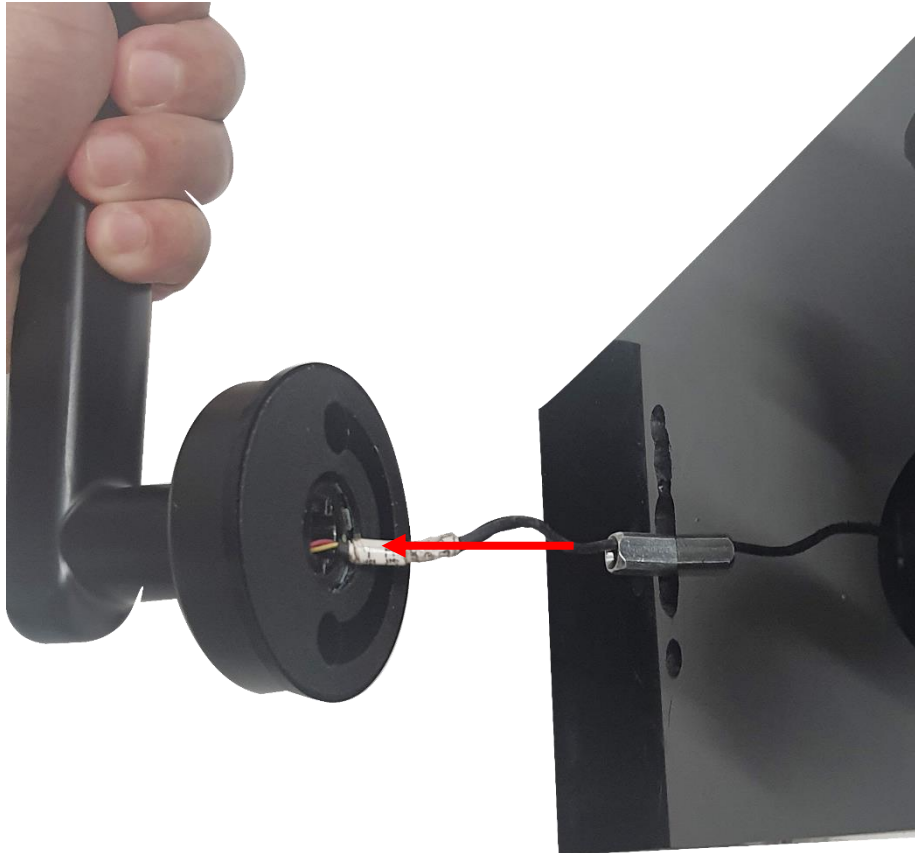
น็อตรางถ่านอยู่ตรง
ปลายด้ามจับด้านใน



Part#3 การติดตั้งตัวลูกบิดด้านนอกประตู

ขั้นตอนที่ 6 (ด้านในประตู)

ใส่มือจับด้านในเข้ากับแกนหมุนพร้อมกับสอดสายไฟให้
ปลายสายไฟให้ได้ตำแหน่งตามรูป



Part#3 การติดตั้งตัวลูกบิดด้านนอกประตู

ขั้นตอนที่ 7 (ด้านในประตู)

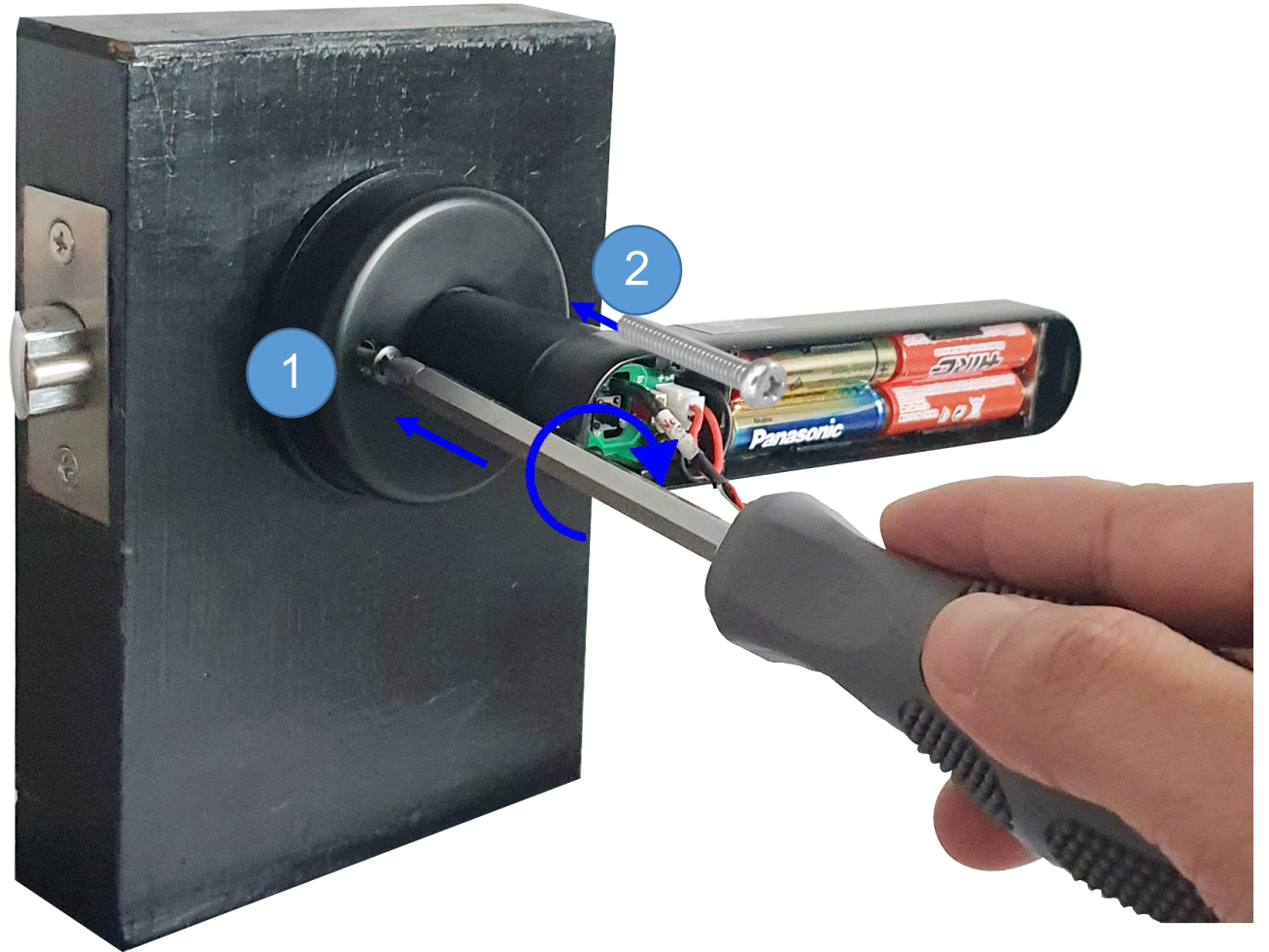
เสียบสายไฟที่เป็น Socket เข้าด้วยกันสังเกตที่เป็นสีแดงให้ตรงกันตามรูป เพื่อความสะดวกในการเสียบสายไฟให้ใช้เครื่องมือประเภทคีมปากแหลมขนาดเล็กจะช่วยให้ทำงานได้ง่ายขึ้น



Part#3 การติดตั้งตัวลูกบิดด้านนอกประตู

ขั้นตอนที่ 8 (ด้านในประตู)

ใส่เกลียวจุดที่ 1 และ 2 ตามรูป
พร้อมกับใช้ไขควงหัวแฉกขันน็อตให้แน่น



Part#3 การติดตั้งตัวลูกบิดด้านนอกประตู

ขั้นตอนที่ 9 (ด้านในประตู)

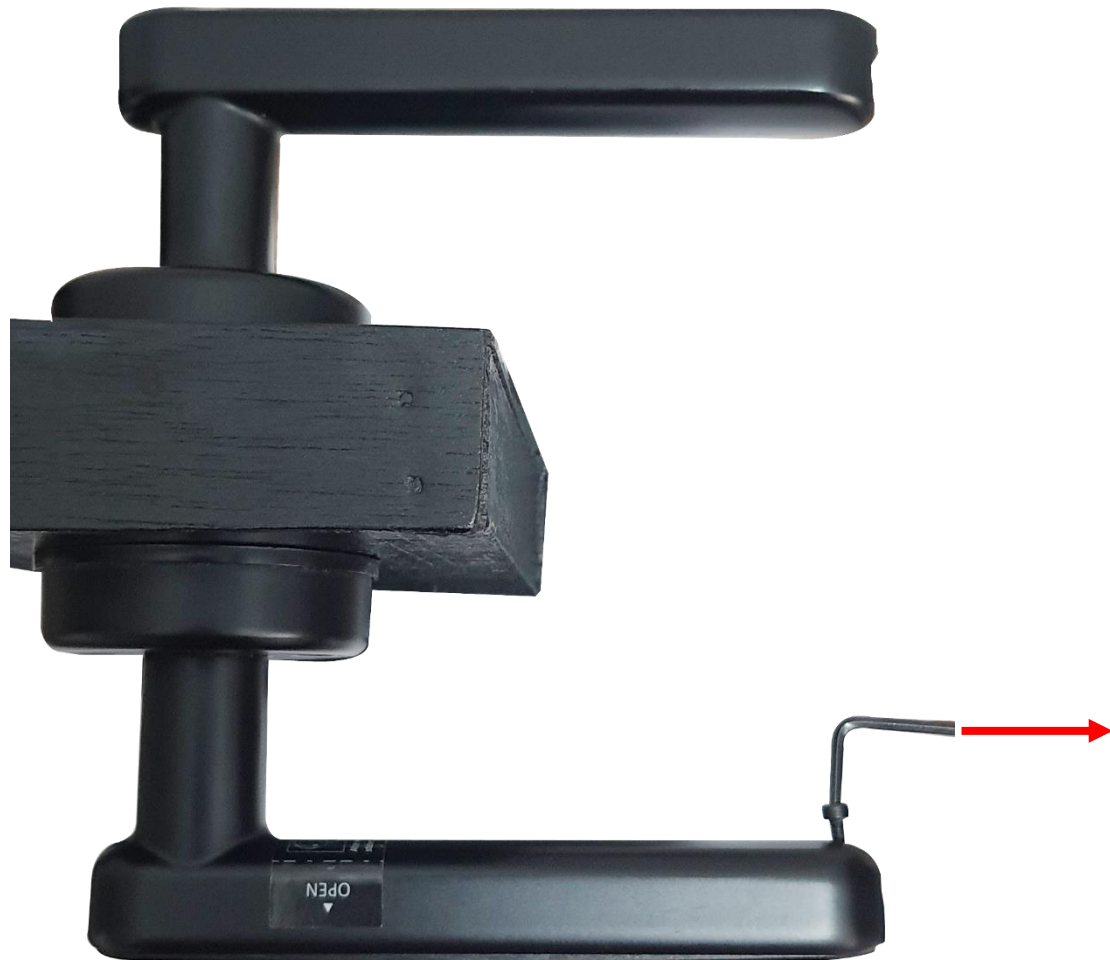
ปิดฝาครอบรางถ่านโดยเสียบฝารางถ่านให้เข้าล็อกตามรูปจุดที่ 1 หลังจากนั้นดันฝาครอบรางถ่านให้ปิดสนิทตามรูปจุดที่ 2



Part#3 การติดตั้งตัวลูกบิดด้านนอกประตู

ขั้นตอนที่ 10 (ด้านในประตู)

ปิดฝาครอบรางถ่านให้สนิทกับด้ามจับใส่น็อตยึดฝารางถ่าน
ใช้ประแจหกเหลี่ยมที่แถมให้ไปขันให้พอแน่นตามรูป



ขั้นตอนที่ 11

เสร็จสิ้นพร้อมตั้งค่าการใช้งาน

